

DATOS CORRIENTES

ESTADÍSTICA	VARIABLE DE EXPLOTACIÓN	ÁMBITO POBLACIONAL	ACTIVIDADES RECOGIDAS	Tasas interanuales					
				2023-T3	2023-T4	2024-T1	ene-24	feb-24	mar-24
VI diarias mensualizadas	Agregación de las bases sujetas no exentas disponibles en el libro de registro de facturas emitidas ⁽¹⁾	Unas 61.000 empresas: • Grandes Empresas a efectos fiscales. • Empresas que tributan en el IVA mediante el Régimen Especial del Grupo de Entidades. • Inscritos, de forma voluntaria, en el Registro de Devolución Mensual del IVA (REDEME).	Todas	-4,5	-0,5	-2,5	3,1	1,2	-10,6
VI diarias mensualizadas (sin D ni Z) ⁽⁴⁾			Todas, excepto la energía, las financieras y de seguros, las de las AA.PP., la educación, la sanidad y otras actividades menores	2,5	2,8	0,0	3,9	5,0	-7,8
VI VESGE	Ventas interiores en los modelos de autoliquidación periódicos mensuales (303 y 322) ⁽²⁾	Unas 30.000 empresas: Grandes Empresas a efectos fiscales. Se contempla en POBLACIÓN CONSTANTE (TASA INTERMENSUAL)	Todas, excepto la energía, las financieras y de seguros, las de las AA.PP., la educación y la sanidad	1,5	2,0	-0,1	3,3	4,6	-7,1
VI VESGEP	Ventas interiores en los modelos de autoliquidación periódicos mensuales y trimestrales (303 y 322) ⁽²⁾	Unos 1,1 millones de empresas: Grandes Empresas a efectos fiscales (aprox.30.000) y PYMES obligadas a la presentación telemática de sus declaraciones (resto).	Todas, excepto la energía, las financieras y de seguros, las de las AA.PP., la educación y la sanidad	0,9	2,1	0,8			

DATOS DEFLACTADOS y CVEC ⁽³⁾

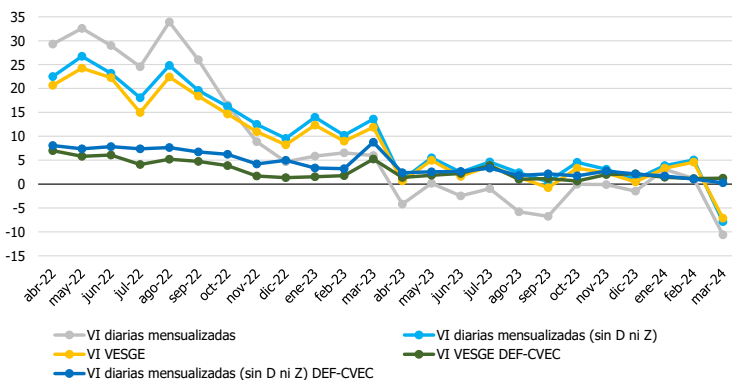
ESTADÍSTICA	VARIABLE DE EXPLOTACIÓN	ÁMBITO POBLACIONAL	ACTIVIDADES RECOGIDAS	Tasas interanuales					
				2023-T3	2023-T4	2024-T1	ene-24	feb-24	mar-24
VI diarias mensualizadas	Agregación de las bases sujetas no exentas disponibles en el libro de registro de facturas emitidas ⁽¹⁾	Unas 61.000 empresas: • Grandes Empresas a efectos fiscales. • Empresas que tributan en el IVA mediante el Régimen Especial del Grupo de Entidades. • Inscritos, de forma voluntaria, en el Registro de Devolución Mensual del IVA (REDEME).	Todas	1,4	2,3	0,6	1,5	0,0	0,4
VI diarias mensualizadas (sin D ni Z) ⁽⁴⁾			Todas, excepto la energía, las financieras y de seguros, las de las AA.PP., la educación, la sanidad y otras actividades menores	2,4	2,2	1,0	1,7	1,0	0,3
VI VESGE	Ventas interiores en los modelos de autoliquidación periódicos mensuales (303 y 322) ⁽²⁾	Unas 30.000 empresas: Grandes Empresas a efectos fiscales. Se contempla en POBLACIÓN CONSTANTE (TASA INTERMENSUAL)	Todas, excepto la energía, las financieras y de seguros, las de las AA.PP., la educación y la sanidad	2,0	1,6	1,3	1,4	1,2	1,2
VI VESGEP	Ventas interiores en los modelos de autoliquidación periódicos mensuales y trimestrales (303 y 322) ⁽²⁾	Unos 1,1 millones de empresas: Grandes Empresas a efectos fiscales (aprox.32.000) y PYMES obligadas a la presentación telemática de sus declaraciones (resto).	Todas, excepto la energía, las financieras y de seguros, las de las AA.PP., la educación y la sanidad	0,9	1,3	1,3			

(1) y (2) Existen pequeñas diferencias conceptuales entre los datos diarios y los datos de las autoliquidaciones debidas, fundamentalmente, a las operaciones con inversión del sujeto pasivo y a sus correspondientes modificaciones.

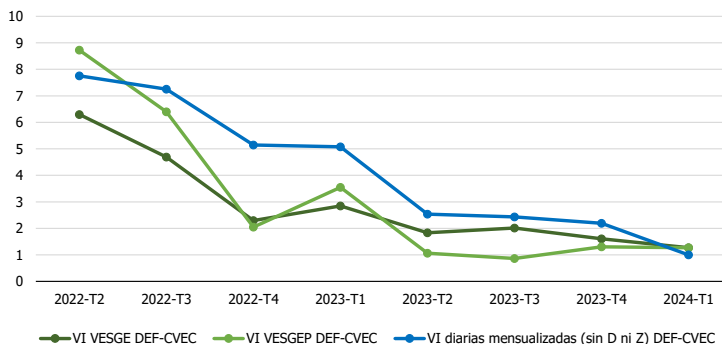
(3) Las series CVEC para datos diarios se obtienen a partir de la metodología TBATS, mientras que para datos mensuales o trimestrales es a partir de TRAMO-SEATS

(4) Según la clasificación de actividades de la estadística de ventas diarias de sistema de Suministro Inmediato de Información.

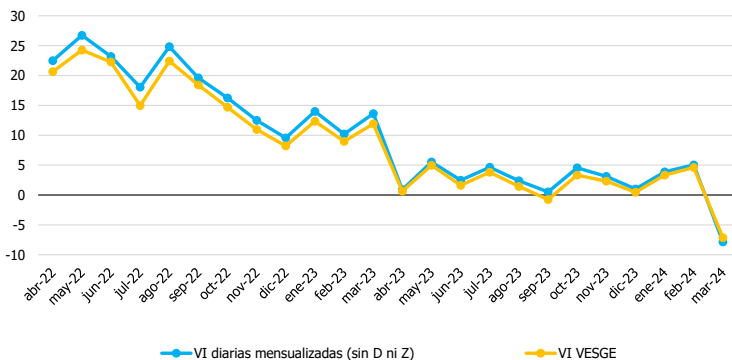
Tasas interanuales. Datos mensuales



Tasas interanuales. Datos trimestrales DEF-CVEC



Tasas interanuales. Datos mensuales corrientes



Tasas interanuales. Datos mensuales DEF-CVEC

